

4月



精華町立山田荘小学校
1年学年だよりNo.1
令和6年4月9日

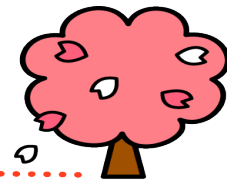
ご入学おめでとうございます！

気持ちのよい春風の中、入学式を迎えました。お子様のご入学、心よりお祝い申し上げます。

いよいよ今日から、山田荘小学校の一年生として、新しい生活のスタートです。ピカピカのランリュックを背負い、期待と喜びでいっぱいの42名の子どもたちの気持ちをしっかりと受け止め、大切にしながら、ともに進んでいきたいと思えます。ひとりひとりが早く学校生活に慣れ、自分の良いところを発揮しながら笑顔いっぱいで学校生活が送れるよう、担任一同全力で指導していきますので、子ども達の健やかな成長のために、ご家族のご支援とご協力をよろしくお願いいたします。



担任紹介



くみ
1組

1年生のみんなと思い出に残る素敵な1年間を過ごせることがとても楽しみです。よろしくお願いいたします。

くみ
2組

子どもたち一人一人が楽しい気持ちで笑顔いっぱいの学校生活を送れるようにしたいと思います。よろしくお願いいたします。

1年生の仲間



お知らせ・お願い

○入学式で配布したもの

教科書等・・・8冊【国語、書写、算数、生活、音楽、図工、道徳（2冊）】

入学記念品（ノート）・・・2冊（国語、算数）

安全ワッペン・自由帳・防犯ブザー・防犯笛

《学校より配布しましたプリント類 11枚》

- ①学校だより「清流」
- ②学年だより「ピース」・時間割「ピース」
- ③さくら連絡網登録用紙
- ④欠席・遅刻連絡について
- ⑤4月授業参観について
- ⑥「学校ホームページ」「学校だより」等への写真掲載について
- ⑦タブレットコンピュータ活用における精華町教育クラウドサービスの利用について（お願い）
- ⑧水筒の持参・個人懇談会の開催について
- ⑨緊急下校の調査について・警報などが発表された場合について
- ⑩4月下校時刻一覧表（5月から、さくら連絡網）・給食の献立表（4月分）
- ⑪指導要録作成に関するお願い
- ⑫令和6年度学級委員選出のお知らせ

お知らせ

☆教科書、ノート、持ち物一つ一つに必ずひらがなで記名をお願いします。

★配布物や提出していただく物がたくさんあります。提出期限を確認の上、記入漏れのないように提出してください。ご協力をお願いします。

☆欠席をする場合は、入学説明会時に「Google forms」でのメール連絡とお伝えしていましたが、「さくら連絡網」での連絡に変更となりました。ご協力をお願いします。遅刻・早退の場合も同様です。登校班への連絡は、別をお願いします。毎朝、児童の健康状況の確認は、必ず行ってください。学校に登校後、具合が悪くなった場合などは、お迎えをお願いします。

☆国語ノート・算数ノートは、入学式で配布したノートをご利用ください。
ノートがなくなった際には、学校で一括購入を行います。

★ふでばこには、

・えんぴつ5本（Bか2Bのもので、毎日けずっておく） ・赤えんぴつ1本 ・じょうぎ（15cmぐらい） ・消しゴム1個（消しやすい学習用の物） ・ネームペン をご準備ください。

※全てにひらがなで記名し、毎日持たせてください。

☆登校・下校について

登校は登校班です。集合時刻など確認してください。

下校は10日（水）は登校班での下校ですが、11日（木）から16日（火）までは、1年生と教員での下校（手分けして途中まで引率します）となります。下校の様子を見に来ていただける方は、ご協力をよろしくお願いいたします。

★名札について

名札は教室で預かります。登校してからつけ、下校時には外して帰ります。

☆連絡帳について

帰宅後、毎日確認をお願いします。記入があった場合は、ご確認のサインをお願いします。

★水筒について

すぐに暑くなってきますので、必要な場合は水筒にお茶を入れて持ってきてください。

水筒については別紙でお知らせしますので、ご確認ください。

★学童を欠席する場合について

下校班での下校となりますので、学童を欠席する場合は、欠席する日のみ、担任まで連絡をお願いします。